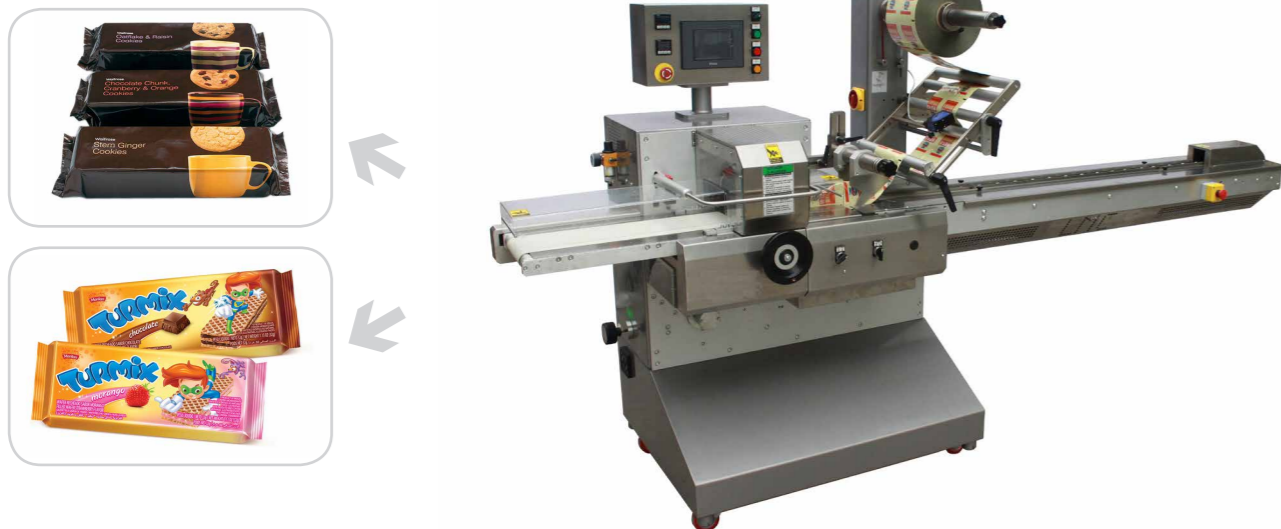


TBS PACK

Nero - Pack[®]
Verpackungsmaschinen

Flow Pack Schlauchbeutelmaschine, horizontal



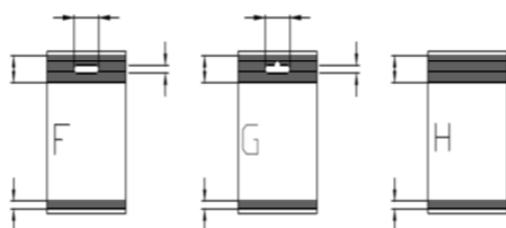


Flow Wrapping - Flow Pack Maschine, horizontal

Die horizontalen Schlauchbeutelmaschinen der FWH-Serie bieten eine **optimale Verpackungslösung für Gebinde oder Einzelverpackungen im Bereich der Lebensmittel-, Medizin- und Pharmaindustrie**. Das Verschließen der Flachfolie zu einem Beutel erfolgt durch eine Formschulter mit anschließender Längs- und rotierender Querschweißung (3-seitiges Verschließen). Die FWH-Serie verarbeitet transparente oder bedruckte Folien. Die Produktzuführung / -bestückung der Maschine erfolgt manuell über eine Transportkette oder durch vorgelagerte automatische Zuführsysteme. Die schnelle Umstellung auf andere Produktformate garantiert ein effizientes und kostengünstiges Arbeiten.

Anwendungsbeispiele: Medizin- und Pharmaindustrie, Gemüse und Obst, technische Produkte, Gebäck und Tiefkühlkost

- Stahlrahmen und Gestell lackiert
- Transport der Produkte erfolgt durch Transportkette
- Teflonbeschichtete Schweißstempel, dauerbeheizt
- **Einfache Touchscreen-Bedienung über Farbsymbole**
- Kontinuierliche Zuführung der Produkte durch Fotozellensteuerung
- Sicherheitsschutzabdeckungen / Alarmsignalleuchte
- **3-seitige Schweißnahtverpackung (Flossennaht)**
- Längsschweißung an der Unterseite des Beutels
- Rotierendes Querschweißsystem
- Kombinierbar mit einem Schrumpftunnel
- **Kundenspezifische Änderungen / Konstruktionen auf Anfrage**



Technische Details

Modell	FWH-400	FWH-500	FWH-600
Anwendbare Folien (Halbschlauch):	PP / POF / Verbundfolien	PP / POF / Verbundfolien	PP / POF / Verbundfolien
Schweißvorgänge ¹ :	bis 100 Stück / Minute	bis 200 Stück / Minute	bis 150 Stück / Minute
Schweißmechanik 1:	Längsschweißung	Längsschweißung	Längsschweißung
Schweißmechanik 2:	Rotationsschweißung	Rotationsschweißung – Servomotoren	Rotationsschweißung – Servomotoren
Maximale Produkthöhe ² :	100 mm	120 mm	140 mm
Maximale Produktbreite ² :	200 mm	250 mm	300 mm
Produktlänge ² :	40 - 550 mm	60 - 550 mm	70 - 550 mm
Maximale Rollengröße (B x Ø):	400 x Ø 350 mm	500 x Ø 350 mm	600 x Ø 350 mm
Maximale Anschlussleistung:	2,5 kW	3,0 kW	3,5 kW
Luftdruck (trockene Luft):	6,0 bar	6,0 bar	6,0 bar
Anschlussspannung:	400 V / 3-Phasen	400 V / 3-Phasen	400 V / 3-Phasen

Zusätzliche Optionen:

- **Box-Motion für Hochgeschwindigkeitsstückzahlen**
- Thermotransferdrucker (Mindesthaltbarkeitsdatum)
- Edelstahlbauweise für den Lebensmittelbereich (IP 65)
- **Kühl-Anwendungen für Eisverpackungen**
- Zick-Zack Messer, Eurolochstempel etc.
- **Automatisches Stoppen bei Leerprodukten (kein Produkt = kein Beutel)**
- Anwendungen für Schrumpffolien (Flow shrink)
- Folienführung von unten für leichte Produkte (z.B. Kräuter oder Grusskarten)
- **Begasungseinheiten für Schutzatmosphäre (Produkthaltbarkeit verlängern)**
- Automatische Produktzuführsysteme, taktende Einschubsysteme
- Perforationseinheiten (Aufreißfaden) für leichtes öffnen
- **Längenunabhängige Produktverarbeitung durch Fotozellenabfrage**



Touchpanel mit Farbsymbolen



Folienaufnahme inkl. Folienformschulter



Rotierender Abschweißstempel

¹ Die Ausbringungsmenge pro Minute sind Mittelwerte, abhängig von Folientyp und -stärke, Produktabmessungen und Maschinenhandling.

² Es ist nicht möglich alle Maximalabmessungen miteinander zu kombinieren.



FWH-Serie inkl. Drucker und Produktmagazin



FWH-Serie für Eisverpackung mit integriertem Kühlsystem im Schweißmesser