

Maschinenserie: SW Eco

Stretchwickler / Palettenwickler



Pre-Stretchfunktion bis 300%
Vordehnung der Stretchfolien

Technische Details:

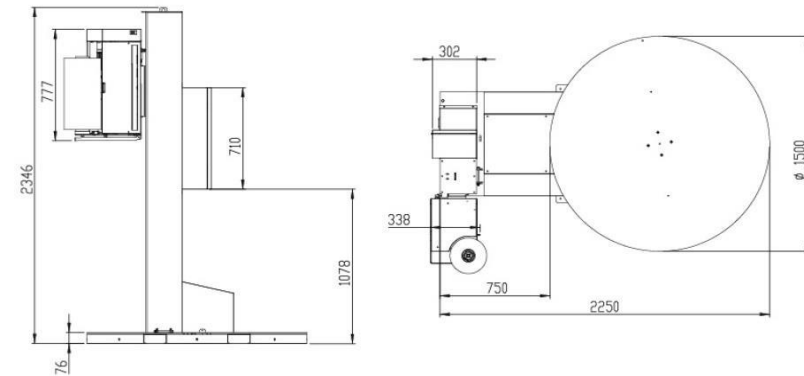
- Übersichtliches Bedienfeld / Touchpanel
- **Vorwählbare Wickelprogramme:** Kopf- und Fußwicklungen
- Stufenlos einstellbare Hubschlitten- und Drehtellergeschwindigkeit
- Integrierte Transportausparungen
- **Automatische Höhenabfrage durch Fotozellen**
- Schnellwechselsystem für die Folienrolle
- Fixstopp des Drehtellers in Ausgangsposition

Zusätzliche Optionen:

- Drehteller: Ø 1500 mm oder 1650 mm / max. 1650 kg Palettengewicht
- Maximale Palettenhöhe: 2200 mm, 2500 mm, 3000 mm
- Produktsensor für schwarze Folien
- Auffahrrampe für Hubwagen (nicht für SW-206)
- Auffahrrampe für Stapler, Elektro-Hubwagen



Stretchfolie



Maschinendimensionen

Modelle der Eco-Serie:	SW-200	SW-200PRE	SW-208PRE
Drehtellerdurchmesser:	Ø 1500 mm	Ø 1500 mm	Ø 1500 mm
Drehtellergeschwindigkeit:	Bis zu 10 Umdrehungen/Min	Bis zu 12 Umdrehungen/Min	Bis zu 12 Umdrehungen/Min
Max. Palettenhöhe:	2200 mm	2200 mm	2200 mm
Max. Palettengewicht:	1200 kg	1650 kg	1650 kg
Anschlussspannung:	230 V 50Hz 1 Phase	230 V 50Hz 1 Phase	230 V 50Hz 1 Phase
Max. Anschlussleistung:	0,8 kW	1,2 kW	1,2 kW
Vorwählbare Wickelprogramme:	2	2	3
Bedienfeld:	Analog	Analog	Analog